

各部位の詳細状況写真です。

●地盤調査



●掘方



●粒調碎石敷き



●粒調碎石敷き転圧



●土間シート敷き状況



●捨てコンクリート施工状況



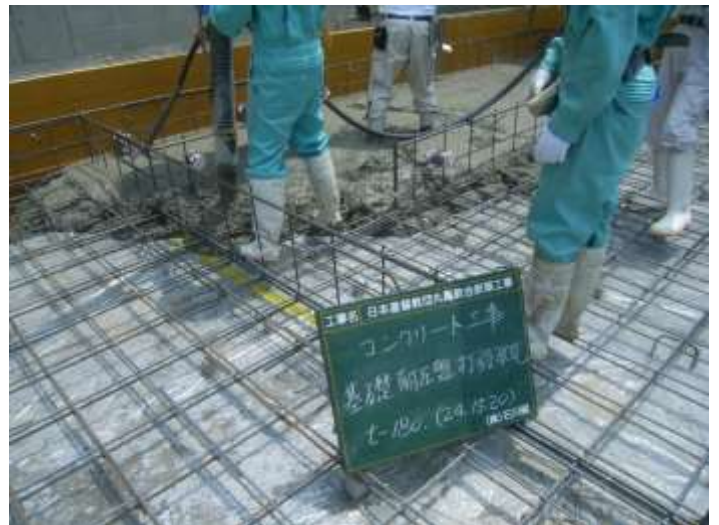
●設備工事 配管スリーブ取付状況



●基礎配筋検査状況



●コンクリート工事 基礎耐圧盤打設 (きそたいあつぱんだせつ) 状況



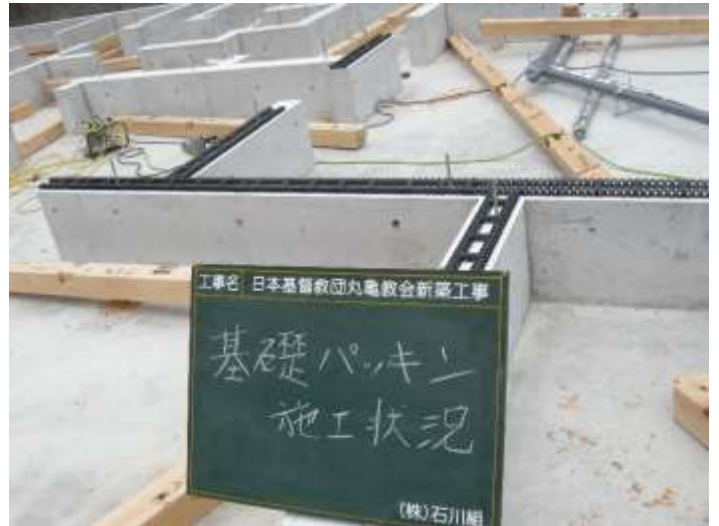
●コンクリート工事 基礎耐圧盤打設（きそたいあつぱんだせつ）完了



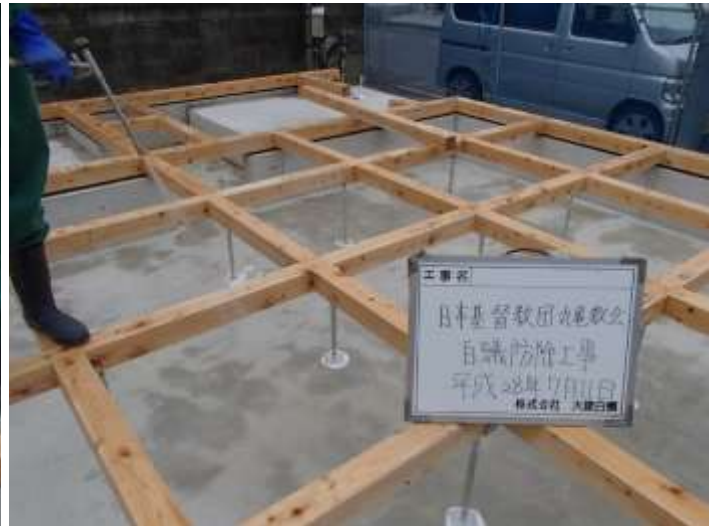
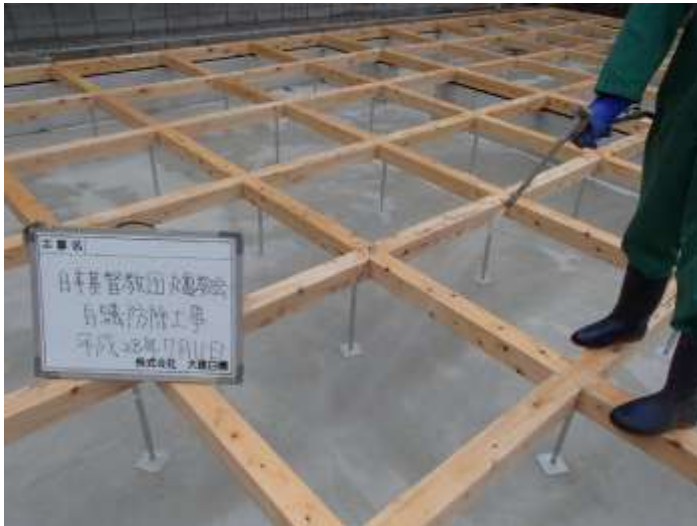
●コンクリート工事 基礎立ち上がり壁打設（だせつ）状況



●基礎パッキン施工状況



●土台設置後、白蟻（シロアリ）防除工事状況



●床断熱材敷き込み状況

